

# Software Design Specification for Coffee Machine System

Project Team

**T6 Team**

Date

**2016-10-10**

---

Team Information

201311279 백승대

201311289 우용하

201311314 정재욱

## Table of Contents

1	Introduction .....	3
1.1	Purpose .....	3
1.2	Scope.....	3
1.3	Definitions, arcornyms, and abbreviations: .....	3
2	Reference .....	3
3	Structured Analysis.....	4
3.1	Structure Charts (Basic).....	5
3.2	Structure Charts (Advanced) .....	5

## 1 Introduction

### 1.1 Purpose

본 문서는 2016년 건국대학교의 소프트웨어공학 개론 강의의 실습과제를 설명한다. 실습 과제는 coffee machine을 소프트웨어로 구성된 가상의 시스템으로 구현하는 것이다.

### 1.2 Scope

Coffee machine은 사용자의 요청에 따라 machine의 상태를 체크한 후 커피를 추출한다.

2016SE 수업을 통해 진행하게 될 프로젝트는 coffee machine을 가상 시스템으로 구현하는 것으로, coffee machine은 자신의 상태를 관리하여 사용자에게 알려주고, 사용자로부터 명령 및 입력 내용을 받아 출력을 만들어내는 역할을 한다. 모든 시스템은 SW만으로 구현한다. HW가 필요한 부분은 SW모듈을 만들어 가상의 HW를 구현한다.



### 1.3 Definitions, arcornyms, and abbreviations:

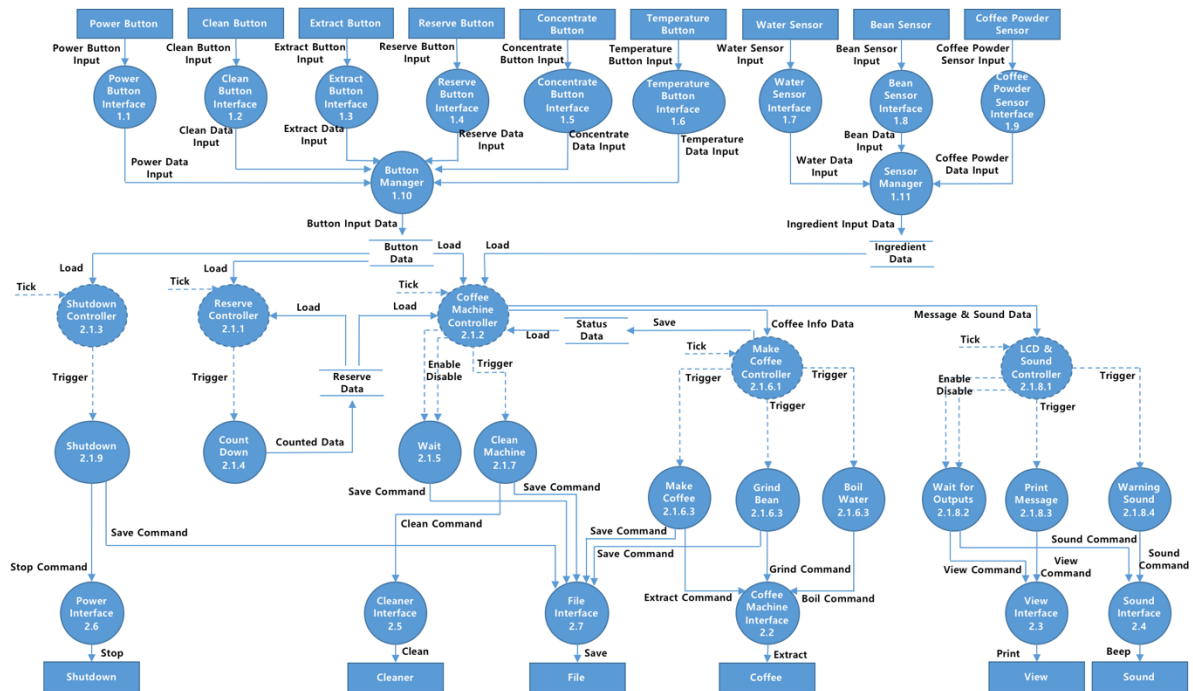
HW : Hardware

SW : Software

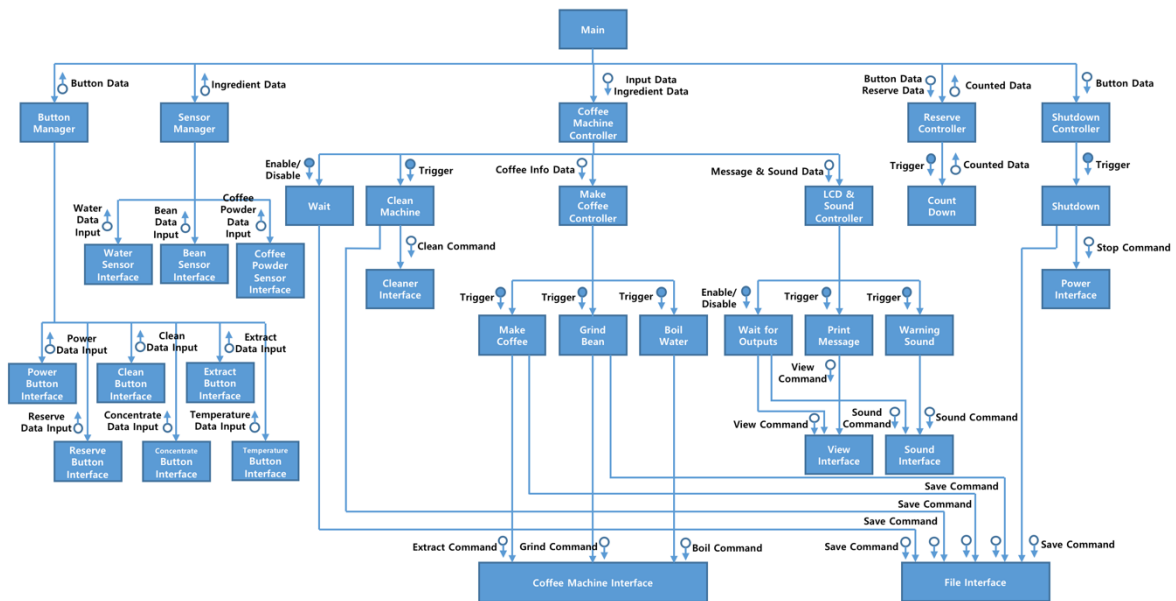
CM: Coffee Machine

## 2 Reference

### 3 Structured Analysis



### 3.1 Structure Charts (Basic)



### 3.2 Structure Charts (Advanced)

